

4 2017
April
Vol.539

犬 の こ え

商工会議所
News



Spotlight かぬま

かぬま 未来人

小さい頃の夢を実現させ、トリマーの道へ。
動物が大好きな家庭の中で育ちました。
自由に好きな事をやらせてくれたご両親の
影響もあり、お店の方針はお預かりした犬を
『自由にさせてあげること』。

【未来予想図は?】

「今は身内の介護などもあり、仕事と両立しなければなりません、大好きなハーレーを乗っていると、色々な意味で息抜きになります。殺処分の多い日本ですが、保護して新しい飼い主に橋渡し出来るようなことが出来ればと思います」



kanuma・mirai・bito

犬の美容室 マティニー 工藤 陽さん

マップからのまちづくり

藤田とし子講演会

まちの駅「新・鹿沼宿」の多目的室が
ぎっしり。内閣府地域活性化伝導
師、藤田とし子さんの講演会です。
車社会により、歩かなくなることで、
自分達のまちを見るのが無くなり、
自宅と職場を往復する日々。徐々
に自分達の住む町への思いは低下し、
誇りが持てなくなった。マップ作りを
通して「歩いて、汗をかき、五感をフル
に働かせ、自らの言葉を紡ぎ出す
こと」が重要と藤田さんは言います。



● 熱気あふれる会場

「やもすると「単なるマップ作り」
と思いがちですが、藤田さんを中心
としたマップ作成の過程には、私達
に無い何かがあります。結果を急ぐ
ことなく、ひとつずつ大切に学び、
商業者の皆さまを中心に地域を見つ
め直し、行動に移すことで、マップ



● 鹿沼まちなかガールズの鈴木代表

づくりを越えた、新たな価値をま
ちなりに創出出来るかと考えられます。
この講演は、女性商店主等で結成
した鹿沼まちなかガールズが、柏市在
住の藤田さんを招聘するため、自主的
な視察も行い、準備に準備を重ね、鹿
沼市の御支援により実現したものです。
爆笑に次ぐ爆笑の講演で、まちづ
くりは楽しいと感じるひと時でした。
今後の展開に御期待下さい。

(担当:水越)



● 柏市にて、左から2番目が藤田さん

[経済情報ピックアップ]

現在の景況感(2月)



曇り

2月分景況調査71件のデータより
2月分DI値 △4.2

鹿沼市の指標(2月)

H29.1	鹿沼市	栃木県
有効求人倍率	1.33	1.36
新規求人倍率	1.76	1.93

※鹿沼市の有効求人倍率は、前月(1.40)より0.07ポイント減少。
資料:栃木労働局

天気図の説明 (数字は、業況判断DI値)



DI値…DI値とは、「増加」・「好転」したとする企業割合から「減少」・「悪化」したとする企業割合を差し引いた値です。

就職希望の学生が多数参加!!

来て・見て・聞いて!企業説明会

3月21日(火)

平成29年3月21日(火)午後1時より
商工会議所アザレアホールにて学生を
対象とした「来て・見て・聞いて!企
業説明会」を開催しました。(主催:ハ
ローワーク鹿沼・鹿沼市・鹿沼商工会
議所・粟野商工会・鹿沼地区雇用協会)
今回の説明会は、第1部で参加企
業16社内8社による10分間のプレゼ
ンテーションで自社PRを行い、第
2部は各企業ブースで学生へ個別に
説明をするという形式で行いました。
当日は25名の学生が来場し、参加
者からは「具体的な募集内容、仕事
内容が理解できた」「先輩の生の声



● 挨拶をするハローワーク鹿沼の石川所長

聞いて良かった」との声が聞かれま
した。
なお今回は6月上旬に「求人企業
面接会」の開催を予定しております。
企業の皆様ぜひご参加ください。

(担当:兼目)



● 学生との対話を通して自社PR



● ひとりひとりに真剣に向き合います

無担保・無保証人
マル経融資
小規模事業者経営改善資金
年利 **1.16%** (平成29年3月27日現在)
運転資金 設備資金 **2,000**万円以内
お問合せ 鹿沼商工会議所 振興課

持病があってもOK! アクサの「OKシリーズ」
保険に加入することを
あきらめていませんか?
一生の医療保障 長期の死亡保障
一生の医療保障 OKメディカル 長期の定期保険 OKライフ
限定告知型終身医療保険(無解約払戻金型) 限定告知型定期保険(低払いもどし金型)
AXA-A1-1503-0534/9F7
●お引受には所定の条件があります。ご検討の際には、「重要事項説明書(契約概要・注意喚起情報・その他重要なお知らせ)」「ご契約のしおり・約款」を必ずご覧ください。
●アクサ生命は、商工会議所と協力し、会員事務所の各種ニーズ(弔慰金・見舞金制度、退職金制度、リスク対策や事業承継など)を共済制度/福祉制度でサポートしています。
宇都宮支社 鹿沼営業所 〒322-0031 鹿沼市睦町287-16 鹿沼商工会議所会館 TEL 0289-65-5059



チャレンジング精神あふれる企業のやる気・勇気・元気を支援

去る3月27日(月)、福田屋百貨店鹿沼店コンベンションホールで通常議員総会が開催され、平成29年度事業計画ならびに予算が満場一致で可決承認されました。

会員と共に新たな未来を創造します

はじまります 新たな商工会議所

商工会議所は、会員と共に新たなステージに挑戦します。会員に寄り沿ってその想いをくみ取り、地域総合経済団体として「会員のために」を一番に考え、挑戦・支援し続けます。また、会員の熱い声を行政に発信して、会員の抱える様々な課題解決のため政策提言・要望をします。それには、より多くの会員の力が必要です。会員の更なる拡大により、組織基盤強化に努めます。また、会員相互の福祉共済を更に充実し、加入している方すべての健康経営を応援します。

未来に向けて挑戦するチカラを応援します

充実の支援体制

会員の更なる経営革新と課題解決を応援します。会員と一緒に真剣に悩みと向き合うとともに、会員の強みを把握して十分に生かすことで、新たな取組を支援します。そして、多様なネットワークのチャネルを活用し、関係機関と連携を図りながら積極的に会員の販路拡大に努めます。また、他の地域や団体・組織と積極的に交流・連携することにより、地域資源を生かした新商品・新サービスの開発とともに、「地域ブランド」の創出を支援します。

●企業の強みを伸ばす経営を支援

売上・利益向上の指針となる事業計画作成を推進し、企業の強みを伸ばすための経営革新、フロンティア企業認定を支援します。具体的なアクションプランとしては、「経営発達支援計画に基づく企業支援」としてビジネスプランの作成支援、経営革新計画認証企業・フロンティア企業の創出支援(支援目標20件)、補助金・助成金等活用(支援目標100件)等を行います。

さらに「企業の持続的発展の支援」として、制度融資等の金融支援や個人事業者記帳指導・税務指導、マイナンバー制度普及と消費税軽減税率対策窓口相談等を実施します。

人と人が行き交う未来を築きます

元気で魅力あふれるまちづくり

会員相互の交流を促進し、新たな事業展開に挑戦します。そのために、部会活動を通して会員同士の密な関係と互いにアイデアが創出される環境構築に努めます。また、地域の人材を活用したまちづくりを応援します。一つひとつのお店が自分のファンを増やし、「ファンが交流・共感」する地域間連携のまちづくりを支援します。

●人と地域が連携したまちづくり

お店の特色を生かし、地域で活躍する人を応援します。また、地域間連携のまちづくりを支援するために、「まちなかガールズマップ作成事業」をはじめ、「鹿沼自転車応援団事業」等のオリジナルティーあふれる諸事業を展開します。

●創業と新たな人づくりを目指します

鹿沼創業支援ネットワークが一丸となり、伴走支援に努め、定期的なアフターフォローを行うことで創業者育成を図ります。また、実業高校や大学、職業訓練センター等と連携して、即戦力となる優秀な人材確保を推進し、各種検定試験の実施や講習会等の開催により地域人材の育成を支援します。

平成29年度重点事業

中小企業の活力強化による地方創生に向けた提言要望の実施

会員増強運動の展開による組織基盤の強化

健康経営フォーラムの開催

経営発達支援計画に基づく企業支援

販路掘り起こし事業の実施

産業観光推進事業の実施

地域振興連携事業の実施

後継者育成と若者の活躍応援



●多様なネットワークを活用し
販路拡大を支援
新製品・新商品を、商工会議所がもつ多様なネットワークを活用して、企業に合った効果的な販路開拓手段等を提案し、売上・利益拡大を支援します。特に今年度は「販路掘り起こし事業」として、百貨店や専門店等が行っている展示即売会等の情報提供や、出展を支援するほか、クラウドファンディングを活用した新たな資金調達と販路開拓を支援します。

●地域資源を活かした 新しい産業や事業活動を支援

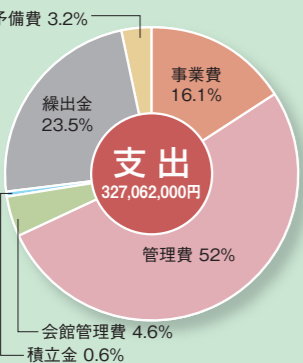
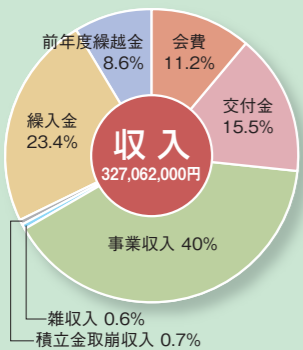
企業間連携や農工商連携による、お互いの経営資源を有効に活用して行う事業展開を支援します。また、地域資源を活用した新商品開発を支援し、そこから生み出される波及効果で地域活性化を図ります。栃木県は、平成30年4月から6月にかけて、JRグループ6社と地域が協働で取り組む国内最大規模の観光キャンペーン「ステイネーションキャンペーン」の開催地域となることが決まっています。これを機に、鹿沼の特色ある企業を観光資源として捉え、産業観光推進事業としてキャンペーンへの参加推進を図ります。

●部会活動を通して 会員相互交流の促進を目指します

会員相互の交流・連携を活発にし、

収支予算

平成29年度予算総額 3億2,706万2千円



われわれは、挑戦・支援し続けます
平成29年度の
新たな商工会議所活動に
ご期待ください



巡回訪問の時などに会員の皆様に景況感をお聞きしています。その結果を統計処理したものです。
●調査機関：鹿沼商工会議所
●分析：中小企業診断士 稲村 一男 氏



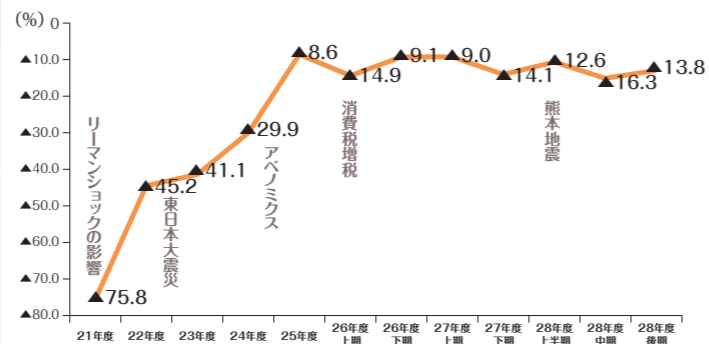
●プロフィール
(一社) 栃木県中小企業診断士会会員
(一社) 日本販売士協会(販売士養成登録講師)
事務所：ビジネス・クリエイティング・サポート (宇都宮市天神)

■業種別DI値(28年度後期)

項目	製造業	建設業	小売業	卸売業	サービス業	その他	総合
現在の景況	▲10.0	▲15.4	▲10.0	▲40.0	▲18.7	0.0	▲13.8
今後の見通し	10.0	11.5	30.0	0.0	24.2	44.4	22.2
消費意欲	▲28.0	▲26.9	▲20.0	▲20.0	▲18.7	▲11.1	▲21.5
資金繰り	▲18.0	▲42.3	▲13.8	▲20.0	▲19.8	▲11.1	▲19.5
従業員数	26.0	34.6	7.5	0.0	26.4	55.6	21.8

(単位:%)

■景況感の推移(DI値)



鹿沼市の指標

●鹿沼市の人口推移

()は前年同月 資料：鹿沼市

項目	人口(人)	世帯数
H29.2	97,599(98,212)	35,495(35,147)

●県保証協会の保証状況(鹿沼市)

()は前年同月比 資料：栃木県信用保証協会

項目	保証承諾件数	金額[千円]
H28.4～H29.2	725	6,268,419(97.7%)

●設備投資(金融、保険を除く)対前年同期増加率

()は前期 資料：財務省法人企業統計

項目	全産業	製造業	非製造業
H28.10～12 (10兆9,350億円)	3.8% (3.3%)	7.4% (7.8%)	1.9% (0.8%)

●全国住宅着工件数

()は前年同月 資料：国土交通省

項目	総戸数[万戸]
H28.11	95.4(89.2)
H28.12	92.3(88.6)
H29.1	100.1(88.7)

※季節調整済年率換算値

●消費者物価指数(H27年基準)

資料：総務省

項目	月次(前年同月比%)	総合指数
H28.11	0.5	100.4
H28.12	0.3	100.1
H29.1	0.4	100.0

※総合指数は、2015年(平成27年)を100とする

●有効求人倍率(鹿沼職業安定所分)

資料：栃木労働局

項目	有効求人倍率	県下有効求人倍率	県下新規求人倍率
H28.11	1.27	1.23	1.74
H28.12	1.40	1.25	1.85
H29.1	1.33	1.26	1.98

※県の倍率については、季節調整値

会員の声

■景況感

- ・12月は公共関連の受注で売上が増加した。(管工事業)
- ・12月、1月は来店客が増加した。(美容業)
- ・1月、2月は車検が多く、整備客も順調に確保できた。(自動車修理・販売業)
- ・クリスマス需要で全体的に売り上げは増加したが、それ以外は低調でロスが多い。(洋菓子製造・小売業)
- ・顧客層の年齢が高くなっており、来店頻度が少なくなっている。(婦人服小売業)
- ・受注量が減少し、受注単価も下がる傾向である。(金属加工業)
- ・受注は堅調だが、粗利が低い。(建築業)
- ・大手の建築住宅販売会社が多く、売上は減少傾向である。(一般住宅管工業)

■消費意欲

- ・1回で購入する量が減ってきている。(和菓子製造・小売業)
- ・バス団体客の購入率は下がった。(土産品小売業)
- ・フリー客の客単価はわずかではあるが5～10%上がっている。(飲食業)
- ・プレミアム付き商品券によるプラスαで購買につながっている。(飲食・小売業)
- ・本当に必要なものしか購入しない。(家電製品小売業)

■資金繰り

- ・加工のみの売上なので利幅は良いが、取引先の言い値でないと受注できない状況である。(金属加工業)
- ・客数は昨年の2倍以上になっているが、資金繰りはあまり良くない。新規事業に踏み出せない。(サービス業)
- ・下請けで受けると、入金まで時間がかかる。(ビルメンテナンス業)
- ・材料持ち込みの現場は資金繰りに苦慮している。(建設業)
- ・設備を入れ替えるにあたり資金繰りにやや苦慮している。(洋菓子製造・小売業)

■従業員の過不足感

- ・ハローワークで募集するも全く集まらない。(サービス業)
- ・短納の依頼が多く、人出不足もあり断ることが多い。(建具製造業)
- ・機械化により人出不足は解消した。(製造業)
- ・従業員の高齢化、技術の継承を考えると今後に不安がある。(建具製造業)
- ・募集中であるが、連絡がくるのは50代が多く、若い人が集まらない。(建設業)
- ・不足しているが、受注に波があり雇う余裕はない。(建具製造業)
- ・常に不足した状態である。(介護サービス業)

総括

平成28年度後期の景況感では、小規模ながら改善感がうかがえたが、これは年末商戦や年末・年始の企業活動の動きなどによる季節的要因が寄与していたものと考えられる。また、今回は企業活動に大きなインパクトを与えるような大きな社会的要因がみられなかったことも要因として上げられよう。さらに、ここ数年間の景況感の動きを見ても、小幅な変化の中で上昇・下降を繰り返しており、足踏み状態が続いていることがうかがえる。

企業を取り巻く最近の課題は、円安などによる原材料価格の高騰や原油価格の上昇、少子高齢化を背景とした人手不足などが上げられ、特に、少子高齢化については、企業に人手不足をもたらすだけでなく、今後様々な面

景況感

「現在の景況感」では、前期と比較して、現在足踏み状態にある景況ではあるが、下振れリスクも存在し、今年度も景況にもたらす要因などを注意深く見ていく必要があると考えられている。

このように、現在足踏み状態にある景況ではあるが、下振れリスクも存在し、今年度も景況にもたらす要因などを注意深く見ていく必要があると考えられている。

平成29年度は、アメリカのトランプ政権の打ち出す政策やEC諸国の動き、原油価格の動向、新興国経済の停滞等による影響など、地方中小企業においても直接的、間接的に関わる課題が予想され、景況への不透明な要因が存在している。

「今後の見通し」では、業種総合DI値がマイナス21・5%で、前期のマイナス23・8%から若干の改善を示した。特に小売業では12・8ポイントの上昇、サービス業で10・0ポイント上昇し、年末商戦などの季節的要因が寄与したものと考えられる。

「資金繰り」では、今期の業種総合DI値がマイナス19・5%で前期DI値マイナス17・1%をやや下回った。特に建設業DI値がマイナス42・3%となり、前期と比較した下振れ幅もマイナス17・9ポイントと低下傾向を示した。要因としては、年末年始時期におけるつなぎ資金などの資金需要の増加が考えられる。

「従業員の過不足感」では、業種総合DI値が21・8%で前期DI値16・5%からさらに不足感が増していた。業種別では前期同様、製造業と建設業の不足感が顕著で、製造業26・0%、建設業34・6%となり、これら2業種の人材確保難をうかがわせていた。

後期総括：足踏み状態の中で若干の改善感がみられた

鹿沼市の景況感

会員の皆様にお聞きしました ●平成28年12月～平成29年2月実測分 ●



平成28年12月～平成29年2月の景況感(小雨)

今期は、季節的要因などにより若干の改善感がみられたものの、ここ数年間の景況感の動向をみると、小幅な変化の中で緩やかな動きを見せている反面、足踏み状態が続いていることがうかがえた。

[2016.7.26 ~ 12.1] 新規会員(敬称略)

部会	事業所名	代表者名	部会	事業所名	代表者名	
木材木工	H.B.C. プレスト	本多正樹		カウンセリングスペース Healing Forest	須藤勝則	
建設業	大貴工業	大貴部育	理財・サービス		齋藤昌太	
	ピースプランニング	横田浩之			エステサロン ピラル	橋本ミチ子
	赤羽根工業	赤羽根正智			ファミリーマートFC鹿沼仁神堂店	佐久間浩義
工業	南大塚化工	大塚憲一	商業	(株)MAリサイクル	中野満	
	東邦機工(株)	山中治夫			革工房 木村	木村美千夫
					呂辺	角田浩一
理財・サービス	ネイル&スパ MONROE	福田美奈子	環境衛生	ピザッツ鹿沼見台店	関谷邦男	
	ハコシマファーム(株)	箱島隆司			居酒屋 菜	青木正樹
		笠井利彦			鶏正	橋本貴子
	草久郵便局	福田富承			ピザラ鹿沼店	北爪進吾
	Bkt Planning	大保寺真也		交通運輸	グッディオート	若菜幸吉
	DOG SALON LaMa's	篠原愛美		緑産業	畑山産土	大貴敏一

かめまを盛り上げる 新しい仲間



会員事業所訪問
VOL.156



鹿沼CATV
「あったかいぎょTV」の放映予定
4月18日(火)~24日(月)
時間帯は 7:00/11:00/13:00/16:00
18:00/20:00/23:00 です。
詳しくは、かめまiタウン「まちなか探偵団が行く」に掲載されます。
<http://www.kanumaitown.com/>

お子様のご誕生 おめでとうございます

新さつき共済制度より加入者の皆様にお祝金を贈らせていただきました。



♂ **板橋士建(有)**
あおい **阿部 蒼生くん**



♂ **(株)フリーポート**
なおあき **武内 直明くん**

「組織強化表彰」受彰

3月16日(木)に開催された、第125回 日本商工会議所 通常総会にて、全国515会議所内で18商工会議所が複数年に渡り高組織率を維持したこと、で当所も「組織強化表彰」を受彰いたしました。これもひとえに日頃より地域経済を支えている会員事業所様のお蔭です。この場をお借りして厚くお礼申し上げます。

68%

※全国平均49.2%

Dグループ
(人口5万人以上10万人未満)
平成28年3月31日現在

からだにいいこと発見!!

「手作り弁当で健康づくり」

「朝食は節約のために手作り弁当、という人も多いと思いますが、その「栄養バランス」を気にしたことは、ありますか？

バランスの良いお弁当は、中身の割合がポイントです。主食(ご飯)：主菜(肉・魚・卵・大豆)：副菜(野菜・きのこ・海藻)は3：1：2に、そして、彩り良く、焼く、煮る、揚げるなど調理法が重ならないようにすると、見た目も栄養も整います。

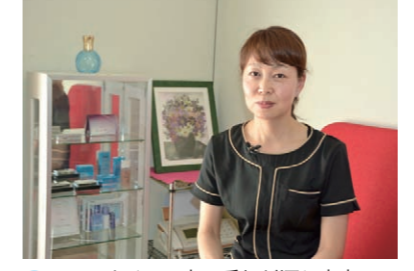
ただ、いくらバランスが良くても量が少なければスタミナ切れ、多ければ肥満が心配です。そのため、弁当箱のサイズ選びも重要です。バランス良く詰めたお弁当は、およそ「弁当箱の容量(ml)＝エネルギー量(kcal)」となります。目安としては、男性800ml、女性600ml程度(容器の裏等に表示があるものもあり)を基本に、よく歩いたりして活動量が多い人はひとまわり大きく、小柄な人や体重の増加が気になる人はそれより小さいサイズを選ぶと良いでしょう。

好きなものを詰められるのが手作り弁当の良いところ。せっかくならお財布だけでなく体にも優しいお弁当にしたいですね。

■お問い合わせ
全国健康保険協会 栃木支部 協 会 け ん ぽ
TEL.028-616-1692 FAX.028-616-1535
<http://www.kyoukaikenpo.or.jp/shibu/tochigi/>



●リンパマッサージは90分8,400円～



●アロマオイルの良い香りが漂う店内



エステサロン ピラル

オープン10周年を迎えた「エステサロン ピラル」は、いつまでも美しく健康的でありたいと願う女性のための癒しサロン。白を基調としたシンプルな空間でくつろぎながら、フェイシャルからボディ、足つぼ、よもぎ蒸しなどの施術が受けられます。中でも人気があるのは、エステティシャンとして18年の経験を持つオーナー橋本さんのゴッドハンドによるリンパマッサージ。「外見だけでなく体の内側から健康的に美しく」をモットーとする橋本さんは、一人ひとりの肌や体調などの状態を自らの手のひらで確かめながら、丁寧にコリをほぐし、リンパの流れを改善していきます。その胸にあるのは、店名の「ピラル」(ポルトガル語で「柱、支える」)に込めた「お客さまの人生の支えになりたい」という熱い思い。会話を楽しみながら、リラクセスして施術が受けられるのも魅力です。

DATA ●代表者：橋本ミチ子
住所：鹿沼市上野町352-1 ALTS ガーデンE棟101
TEL:0289-62-4337
営業時間：10:00～20:00(完全予約制) 定休日：第1・第3日曜日



●店頭にはお買い得な花苗・野菜苗が並び



●右から、スタッフの倉澤さん、金子さん、増田さん



さつきの里 直売所

今年2月、鹿沼の魅力が再発見できる新たなスポットが花木センターの東側にオープンしました。その名も「さつきの里直売所」。店内には、鹿沼市が誇るフレッシュな農畜産物をはじめ、鹿沼特産のそばやこんにゃく、パンやお弁当などの加工品がズラリ。「農業に深い理解と関心を持ついただき、素晴らしい地元の農業を応援していきたい」と、代表の野澤さんが地域振興として地産地消を目指しています。

今季によって品揃えは変わりますが、注目したいのは近隣の畑で作られた野菜類。取材に訪れた日には、青々とした一番ニラや、他ではあまり見かけない野菜のオカワカメ、コーラルリーフフェザーなどが並び、調理法を記した手書きのポップが添えられています。価格は驚くほどリーズナブル。豊富な花苗や、かわいらしい手芸品の数々もお見逃しなく！

DATA ●代表者：野澤茂夫
住所：鹿沼市茂呂1318-4(花木センター東側)
TEL:0289-76-5450
営業時間：8:00～18:00 定休日：月曜日

募 集

平成29年度 「求人企業合同面接inかぬま」 参加企業募集

即戦力となる人材や将来に向けた優秀な人材確保のため「求人企業合同面接inかぬま」を開催いたします。是非、ご参加ください。

●開催日時
平成29年6月2日(金)
午後1時30分～4時

●会場
鹿沼商工会議所 アザレアホール

●募集企業
20社程度(市内に事業所を有し、平成30年3月大学等卒業予定者や概ね45歳未満の一般求職者の採用予定企業)

●参加費 無料

●お申込み・お問合せ
商工会議所 振興課
(担当：高橋・兼目)

『鹿沼商工会議所青年部 (鹿沼YEG)』会員募集のご案内

鹿沼商工会議所青年部(鹿沼YEG)では、新入会員を随時募集して

合計で最大40万円
・栃木県の住宅新築補助金と重複して受給できます。

●お申込み
事前申請が必要です。申請書の様式がございますので、詳しくはお問い合わせください。

●お問合せ
鹿沼市林政課木のまち推進係
☎(63)2186

鹿沼商工会議所 会議室・アザレアホール ご利用のご案内

当所では、さまざまなタイプの貸室をご用意しています。
社員研修・打ち合わせ・販売促進事業・イベントなど、人数や内容に応じて、いろいろな用途に応じてご利用いただけるよう設備を整えています。



また、館内での無料インターネットサービス(無線LAN)もご利用

●会館オンライン予約
●4月のパスワード
iv5n(アイブイゴエヌ)
※詳しくは、HPをご覧ください。
(http://www.kanumacci.org)

鹿沼市共通商品券加盟店の皆様へ
○4月の商品券換金締切と入金予定日
平日、商工会議所窓口にて受付しています。やむを得ない事情により予告なく期日を変更することがあります。
平成29年4月1日より5年間有効の鹿沼市共通商品券も換金手数料は3%に戻ります。

換金締切日	入金予定日(振込予定日)
4月 5日(水)	4月13日(木)
4月12日(水)	4月20日(木)
4月19日(水)	4月27日(木)
4月26日(水)	5月 2日(火)

お知らせ

平成29年度「協会けんぽ」 の保険料率のお知らせ

中小企業等で働く方やそのご家族が加入している健康保険「協会けんぽ 栃木支部」の健康保険料率は据え置き、介護保険料率は1.65%へ引き上げになります。変更時期は29年4月納付分からとなります。

います。鹿沼YEGとは会員相互の親睦や絆を深め、企業経営者及び企業幹部としての研鑽を積み、地域における商工業の振興と発展に寄与する団体です。

●人会できる方
原則として、鹿沼商工会議所会員(個人・法人)であり、商工業を営む経営者又は、管理者で満18才以上50才以下の方

●年会費として20,000円を納付いただきます。(年度途中の入会者は月2,000円で最高20,000円)興味のある方はお気軽にお問い合わせください。

●お申込み・お問合せ
商工会議所 振興課(担当：武内)

経営相談会を開催します！

栃木県信用保証協会では、県内の中小企業・小規模事業者のみならず、創業をお考えのみならず、からのご相談をお受けするため「中小企業診断士による経営相談会」を開催していますので、お気軽にご利用ください。

●お申込み・お問合せ
商工会議所 総務課(担当：君島)

●ご利用を希望される方は、当協会企画課(☎028(63)2121)までご連絡いただくか、Webサイト(経営をサポートします)経営相談会からお申し込みください。
http://www.cgc-tochigi.or.jp/management/management-consultation

明日をひらく中小企業とともに
栃木県信用保証協会
http://www.cgc-tochigi.or.jp/

本所 TEL.028-635-2121 〒320-8616 宇都宮市中央3丁目1番4号 栃木県産業会館	定利支所 TEL.0284-70-6339 〒326-0821 足利市南町4254番地1 ニューミヤコホテル足利本館
---	--

資格取得で自らの未来を切り拓こう!! 商工会議所の検定試験

平成29年度日本商工会議所検定試験日程表(平成29年4月1日～平成30年3月31日)

※詳細は日本商工会議所検定HP(http://www.kentei.ne.jp)をご覧ください。
日本商工会議所検定情報ダイヤル☎03-5777-8600

検定試験	受験料(税込)	申込先	級	回数	試験日	申込期間	WEB申込期間
簿記	1級 7,710円	当所窓口 当所HP	1～3級	第146回	6月11日(日)	4月17日(月)～ 5月12日(金)	4月 3日(月)～ 5月13日(土)
	2級 4,630円			第147回	11月19日(日)	9月25日(月)～10月20日(金)	9月11日(月)～10月21日(土)
	3級 2,800円			第148回	2月25日(日)	1月 9日(火)～ 1月26日(金)	12月25日(月)～ 1月27日(土)
珠算	1級 2,300円	当所窓口	1～6級	第210回	6月25日(日)	4月17日(月)～ 5月25日(木)	
	2級 1,700円			第211回	10月22日(日)	8月17日(木)～ 9月21日(木)	
	3級 1,500円			第212回	2月11日(日)	12月 4日(月)～ 1月11日(木)	
	4～6級 1,000円						

※平成29年度から受験料が改定されます。
【お問合せ】〒322-0031 鹿沼市睦町287-16 鹿沼商工会議所 総務課
☎0289-65-1111 FAX 0289-65-1114
E-mail info@kanumacci.org / HP http://www.kanumacci.org

◎詳しい内容は
http://www.kyokukaikempo.or.jp/で
ご確認ください。

●お問合せ
協会けんぽ栃木支部
☎028(616)1691

家内労働委託状況届の 提出は4月30日まで

家内労働法第26条、同法施行規則第23条により、家内労働者(内職者)へ業務を委託した場合には遅滞なく、それ以後は毎年4月1日現在の委託状況について、4月30日までに労働基準監督署を経由して栃木労働局に委託状況届を提出することが定められております。

詳しくは、栃木労働局労働基準部賃金室(☎028(634)9109)、または最寄りの労働基準監督署にお問い合わせください。

なお、栃木労働局のホームページも御活用ください。

特定退職金共済制度給付 テーブル改定のお知らせ

従業員の退職金制度である特定退職金共済制度は平成29年4月1日より給付テーブルを0.6%に改定させていただきます。

ただきます。詳しくは、当所総務課もしくは共済制度委託保険会社アクサ生命保険(株)までお問い合わせください。

●お問合せ
商工会議所 総務課(担当：芝間)
アクサ生命保険(株)鹿沼営業所
☎(65)5918

鹿沼産木材による住宅の 新築を助成します

木材需要拡大のため、鹿沼産木材を使用した木造住宅に対する助成制度を開始します。

●対象
・平成29年4月1日以降に自分で居住するために、市内に新築する木造軸組住宅(建売住宅は対象外)

●内容
・鹿沼商工会議所、栗野商工会発の商品券で助成(1/2は地区内商品券で固定、残りは希望する地区の商品券を選べます)。
・対象要件を満たせば定額で20万円を助成
・鹿沼産森林認証材の使用で、使用量により20万円まで加算され

平成29年度 補助金・助成金等施策説明会のご案内

鹿沼商工会議所では、平成29年度の補助金概要や融資制度等について、栃木県、鹿沼市、ハローワーク鹿沼、(公財)栃木県産業振興センターの担当者をお招きし、「施策説明会」を下記日程にて開催いたします。また、中小企業応援キャラバン隊～出張相談会～(要予約)を併催いたしますので、個別相談をご希望の方もお申し込みください。
ご参加お待ちしております。

日時 平成29年4月25日(火) 14:00～16:00
(中小企業応援キャラバン隊
～出張相談会～ 16:00～)

会場 鹿沼商工会議所 4F 中会議室

参加費 無料 **定員** 40名

お問合せ 振興課 **申込先** 振興課

申込方法 FAX(下記参加申込書)

内容

1. 栃木県産業労働観光部 工業振興課
 - ・栃木県のものづくり企業支援について
2. 鹿沼市
 - ・商業関連支援制度、工業関連支援制度
 - ・その他産業振興関連支援制度

3. ハローワーク鹿沼
(鹿沼公共職業安定所/厚生労働省管轄)
・雇用関係助成金のご案内
トライアル雇用奨励金
キャリアアップ助成金 等

4. (公財)栃木県産業振興センター
・国・振興センターの補助事業の紹介 等
■中小企業応援キャラバン隊～出張相談会～
*個別相談会となります(要予約)。
お申し込みをいただいた後、
相談時間をご連絡いたします。

所属部会をご確認ください

鹿沼商工会議所の会員事業所様(特別会員を除く)は、ご入会時に8つの業種部会(木材木工、建設業、工業、理財・サービス、商業、環境衛生、交通運輸、緑産業)に所属となります。

つきましては、本誌郵送時の宛名シール中央に会員番号と併記しておりますので、所属部会をご確認ください。

お問合せ 総務課 君島

業界が抱える様々な問題の解決へ! 合同部会総会のお知らせ

日時 平成29年4月24日(月) 16:00～17:00
※総会終了後、懇親会を開催します。

会場 福田屋百貨店鹿沼店 コンベンションホール
議題 (1)平成28年度事業報告・決算報告について
(2)平成29年度事業計画・予算計画(案)について
(3)その他

懇親会費 お一人 3,000円(税込み)
お問合せ 総務課 君島 **申込先** 総務課 君島
申込方法 FAX(下記参加申込書)
申込締切 4月14日(金)

参加申込書

●下記に必要事項をご記入のうえ、FAXにてお申し込みください。

参加項目	参加希望の□にチェック✓をお願いいたします。		
	<input type="checkbox"/> 平成29年度補助金・助成金等施策説明会 <input type="checkbox"/> 合同部会総会		
御社名			
ご住所	〒 -	TEL	
		FAX	
緊急ご連絡先	E-mail		
参加者 ご氏名	氏名	氏名	
	氏名	氏名	

【FAX送付先】0289-65-1114 ※ご記入頂いた個人情報は商工会議所からの各種連絡・情報提供以外の目的では使用致しません。
【お問い合わせ】0120-910-441