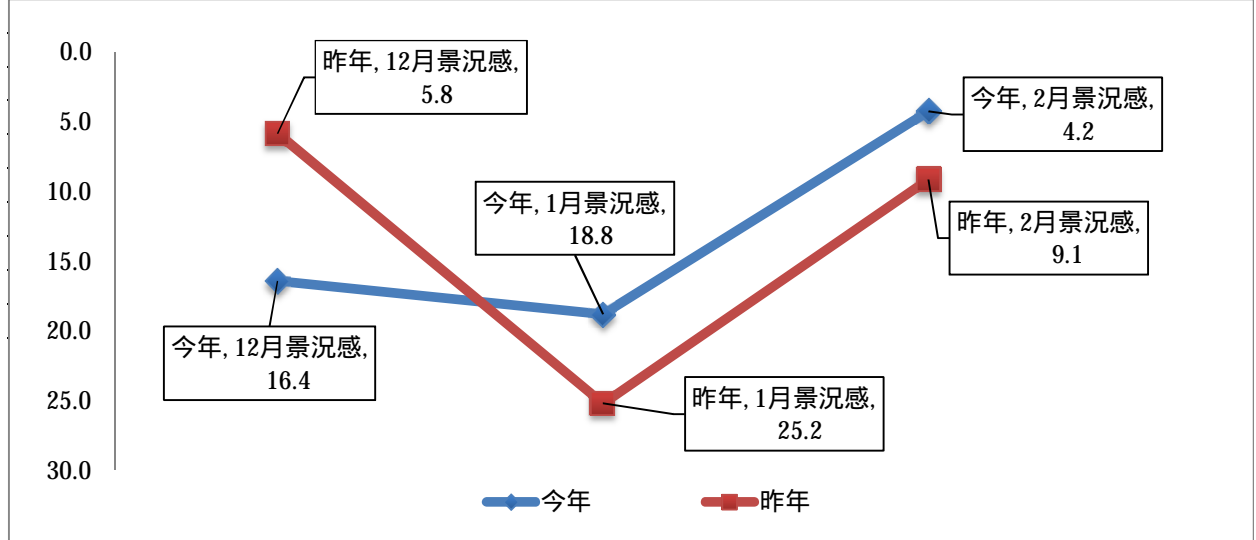


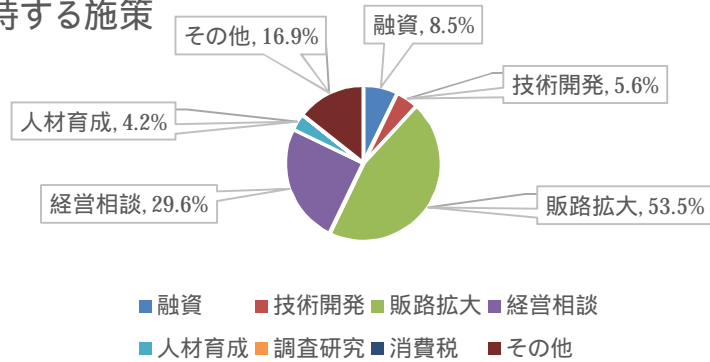
平成28年度会員景況調査(2月)

	12月景況感	1月景況感	2月景況感	2～3カ月先の景況感	H28年度アンケート回答企業数
今年	16.4	18.8	4.2	26.8	H29.2 71件
昨年	5.8	25.2	9.1	23.9	H28.4～H29.1 1,258件



期待する施策	割合 (%)
融資	8.5%
技術開発	5.6%
販路拡大	53.5%
経営相談	29.6%
人材育成	4.2%
調査研究	0.0%
消費税	0.0%
その他	16.9%

期待する施策



(会員の声)

- ・量販店などの影響で、H28年度の売上は前年と比べ半減する見込み。(自転車小売業)
- ・常連客の高齢化、ホームセンター、大型店の影響が大きい。(家電製品小売業)
- ・年末年始と比べ、売上が激減。(和菓子製造)
- ・景気が悪くても灯油の販売量は順調である。(ガソリンスタンド)
- ・新車の売れ行き低迷が続く、中古車が出回らなくなった。仕入に苦労している同業者は多い。(中古車販売業)
- ・女性客を中心に固定客を確保できているが、季節ごとの来客の浮き沈みが激しい。(飲食業)
- ・以前は梅雨や冬の時期は売上が減少していたが、今は年間を通して波が無くなった。(食品小売業)
- ・新規取引先の確保により受注増。(建材加工)
- ・盆栽等の輸出が好調。(園芸用土製造・盆栽等販売)
- ・園芸用土は6月まで良い状況が続く。(園芸用土業)
- ・年度末までは良い状況が続くが、今期は現場の勢いが無い。(建具製造業)
- ・利益の薄い仕事が増加している。(金属製品製造業)
- ・資金繰りが厳しいため融資希望あり。(製造業)
- ・マル経融資に興味がある。(建設業)
- ・求人募集をしても来ない状況。(木製品製造業)
- ・従業員の高齢化、技術の継承を考えると今後に不安あり。(建具製造業)
- ・機械化により人手不足が解消。(園芸用土製造)
- ・深夜の時間帯のアルバイトが不足。(コンビニエンスストア)
- ・高齢化もあり、整備士が不足。(自動車整備業)
- ・住宅メーカーからの受注が減少。(金物・荒物小売業)
- ・繁忙期と閑散期の差が大きくなっている。(木製品製造業)