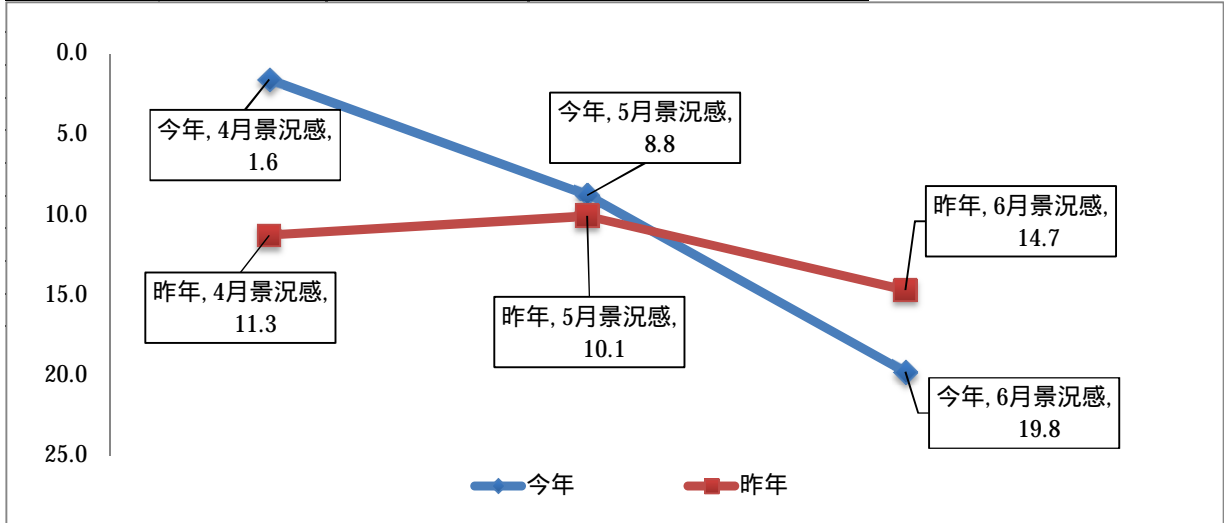


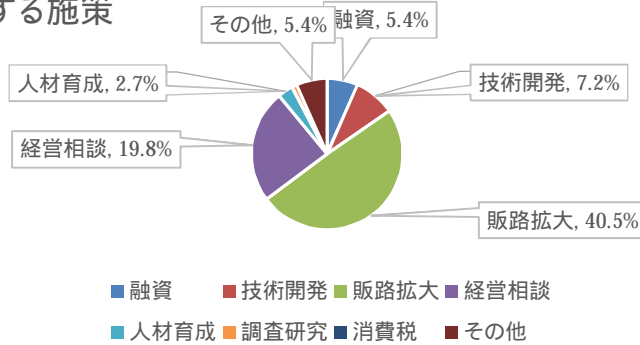
平成28年度会員景況調査(6月)

	4月景況感	5月景況感	6月景況感	2~3カ月先の景況感	H28年度アンケート回答企業数
今年	1.6	8.8	19.8	22.5	H28.6 111件
昨年	11.3	10.1	14.7	28.4	H28.4~6 377件



期待する施策	割合 (%)
融資	5.4%
技術開発	7.2%
販路拡大	40.5%
経営相談	19.8%
人材育成	2.7%
調査研究	0.9%
消費税	0.0%
その他	5.4%

期待する施策



(会員の声)

- ・在庫、処分品の減少。出荷数は安定してきている。(食品製造業)
- ・商品が豊富に揃う時期であったが、売れ残りが目立ってしまった。(直売所)
- ・販売台数、整備売上共に減少傾向。(自動車販売・整備業)
- ・売れ筋商品の取引価格の低下。販売総額は1割程度減少。(中古車買取販売)
- ・県内を中心に北関東での現場が多く、需要はある。(解体・産廃等)
- ・メーカーからの受注がコンスタントに入っている。(スポーツ用品製造)
- ・防衛省の震災関連受注が好調。今後2~3年は良いと思う。(金属加工業)
- ・他社よりも低価格でサービスを行っている当社に乗り換える客が増加している。(ビルメンテナンス業)
- ・来客数は増えているが、他社との比較に訪れることが多い。(中古車買取販売)
- ・顧客契約解除以上に、新規契約があった。(税理士事務所)
- ・受注は昨年対比3割強増加したが、単価は低下傾向。(ビルメンテナンス業)
- ・秋物入荷支払いの資金繰りがやや悪い。(婦人服小売)
- ・設備投資分の借入増加。(食品製造業)
- ・求人情報を出しているが、なかなか良い人材がいない。(建設業)
- ・若手人材の不足。(建具製造業・自動車販売業)
- ・スキルの高い従業員を採用することが難しい。(製造業)
- ・大手が積極的に人材を採用することで、新規採用が厳しいだけでなく、大手への転職で従業員が流出するという事態も起きている。(製造業)
- ・新規採用しても従業員が定着せず2~3カ月で退職してしまう。(製造業)
- ・後継者がいないため、あと数年での廃業を考えている。(酒小売業)
- ・ネットで購入できる時代になり、お店に足を運ぶ客が少なくなった。(オートバイ販売業)
- ・ロードサイドへの居酒屋チェーン店の出店加速により、客が奪われている。(居酒屋店)
- ・例年であれば秋以降の受注が入ってくる頃だが、今年はまだ入ってきていない。(木材加工業)
- ・若い世代の顧客を取り込めていない。(和菓子小売業)